

10.1 Los Yesares

	Código	Altura	Coordenadas UTM-30	
10.1 LOS YESARES	VIB-10.1			
Trincheras	T-1	1072 m	665075,87	4476671,22

Este punto de interés es muy fácil de tomar partiendo de Villalba Baja, en cuya carretera Nacional 420 hay dos señales de carretera (SC) que nos indican que pasando el puente que cruza el río Alfambra es donde empieza el camino que nos llevará hasta los vestigios.

Este camino de dificultad extrema para vehículo convencional, tan sólo se puede acceder con vehículo 4x4 o bien caminando. Tiene de 5 unidades de dirección (HD) en los cruces de caminos que nos conducirán hasta las proximidades de los yesares y su zona de estacionamiento, ahí veremos el Hito de información web (HI). En este caso desde aquí y caminando seguiremos las indicaciones de las dos unidades de Hitos de Señalización (HS) que nos irán llevando por las trincheras que coronan los yesares o promontorios blancos que hay en la zona.

Este punto de interés lo hemos destacado por la proximidad al municipio de Villalba Baja y porque tiene una singularidad al estar situado al otro lado del río Alfambra donde se estableció una punta de lanza de uno de los bandos contendientes. El nombre de Yesares es por el color blanco de las montañas que lo circundan, están llenas de trincheras pero no están en buen estado ya que el terreno al ser fácilmente erosionable han perdido su configuración en gran medida.

Aconsejamos ver las innumerables cuevas que rodean las montañas circundantes en el interior del pueblo de Villalba Baja y que le confieren un aspecto misterioso a la vez que intrigante y singular.



coordenadas del punto de señalización ① **30T 663225 4476622**

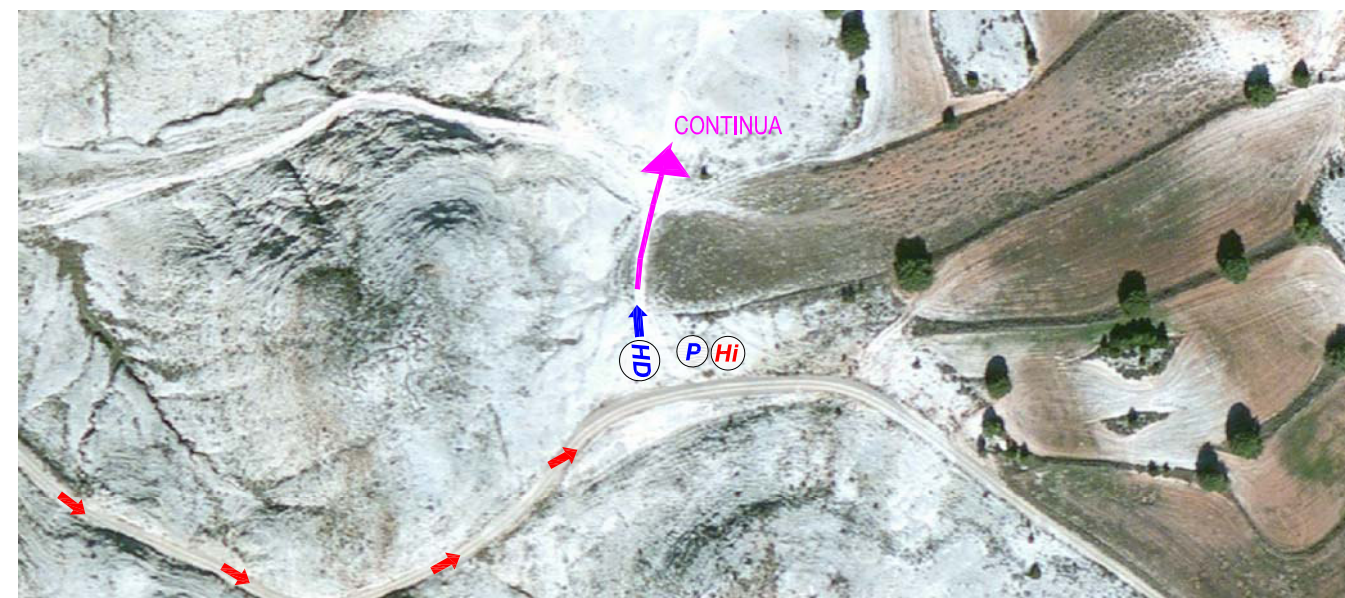
coordenadas del punto de señalización ② **30T 663228 4476613**



PRIMERA FOTO



SEGUNDA FOTO



TERCERA FOTO



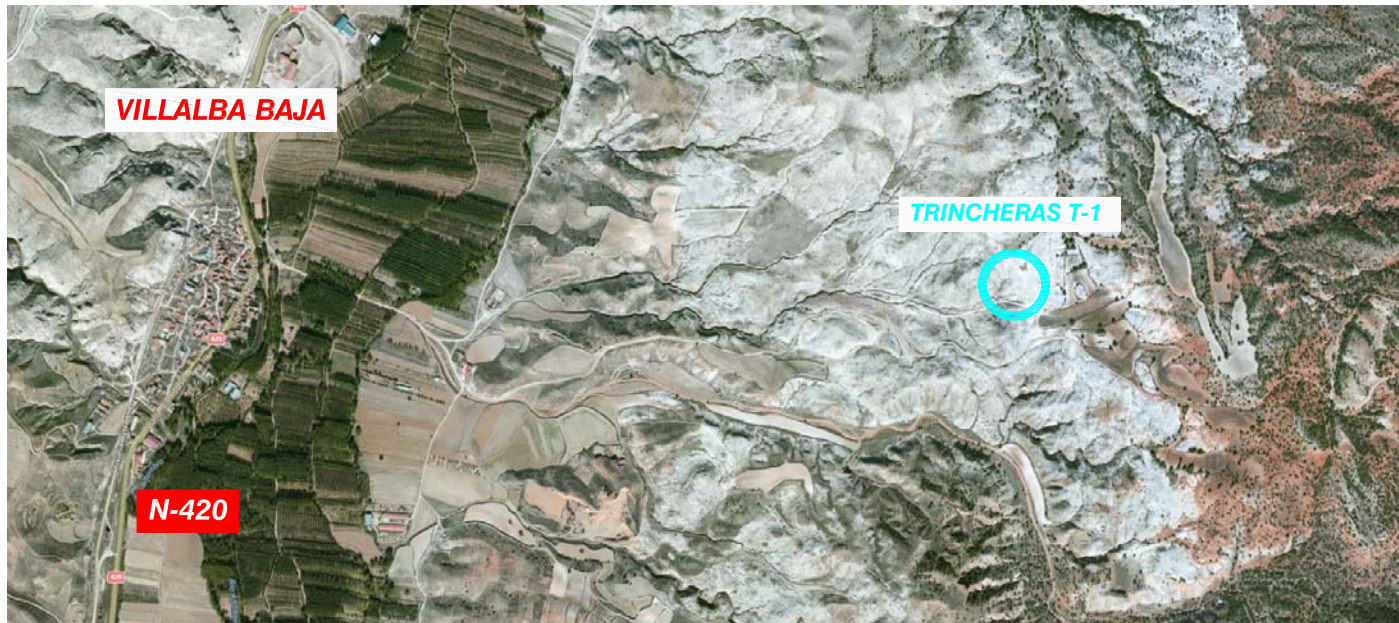
CUARTA FOTO

SEÑALIZACION Y ACCESOS

SC	SEÑALIZACION CARRETERAS
HD	HITO DE DIRECCION
HS	HITO DE SEÑALIZACION
Hi	HITO DE INFORMACION WEB
P	ZONA DE ESTACIONAMIENTO
—	SENDA A PIE

VILLALBA BAJA **N-420**
LOS YESARES VIB-10.1





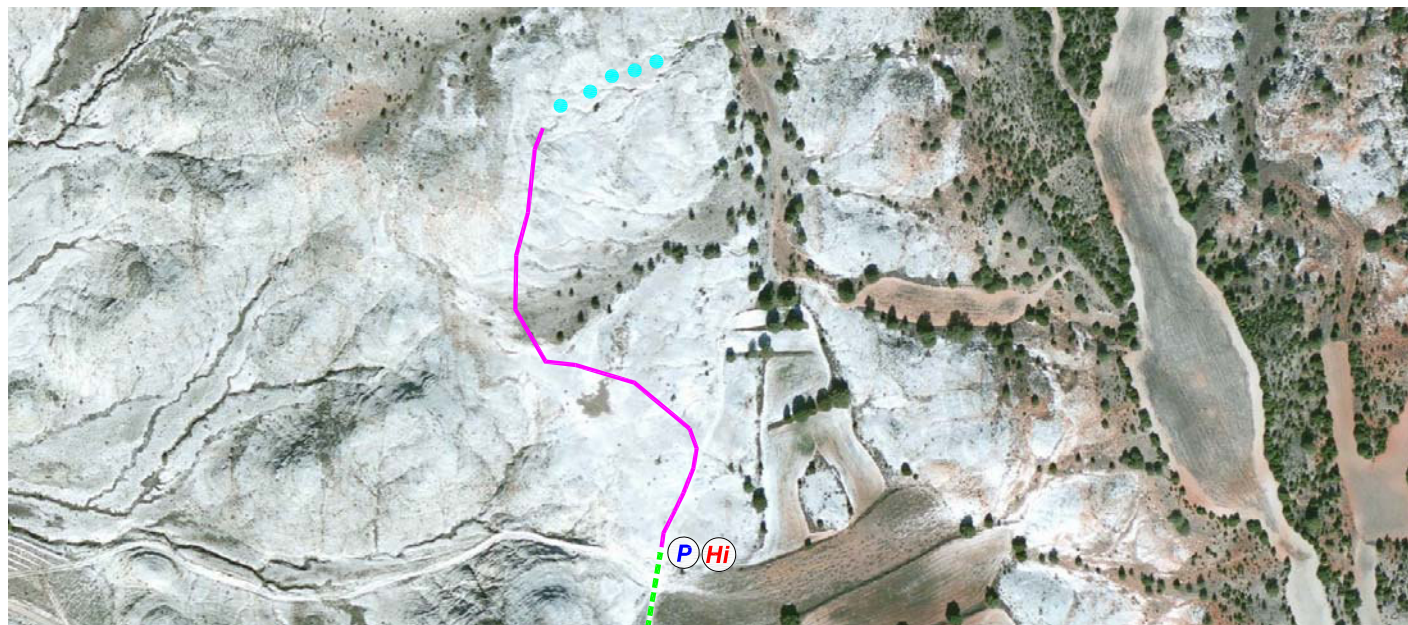
LOCALIZACION

LOCALIZACION: 10 - VILLALBA BAJA
 10.1 LOS YESARES
 Trincheras..... CODIGO T-1
 CODIGO VIB-10.1

LOCALIZACIONES Y CODIGOS



ACCESO



VISTA AMPLIADA DEL EMPLAZAMIENTO

GLOSARIO

T TRINCHERAS

ACCESOS

- P ESTACIONAMIENTO DEL VEHICULO
- CARRETERA ASFALTADA
- PISTA DE TIERRA EXISTENTE

VILLALBA BAJA LOS YESARES VIB-10.1

