

11.2 Vertice Galiana

	Código	Altura	Coordenadas UTM-30	
11.2 VERTICE GALIANA	VIP-11.2			
Observatorio y Nido de ametralladoras	obsio, AM-1	957 m	659772,16	4461769,00

A este punto de interés se llega tomando la carretera TE-V-6014 de Teruel a Villaspesa, continuaremos la carretera saliendo del municipio en dirección a Cubla y en la carretera a la izquierda veremos la señalización de carretera (SC) que nos conducirán al inicio del camino que lleva hasta los vestigios.

Tras continuar con un vehículo 4x4 o bien caminando encontraremos 2 unidades de señalización con flecha que nos conducirán hasta las proximidades de los vestigios y su zona de estacionamiento, ahí veremos el Hito de información web (HI).

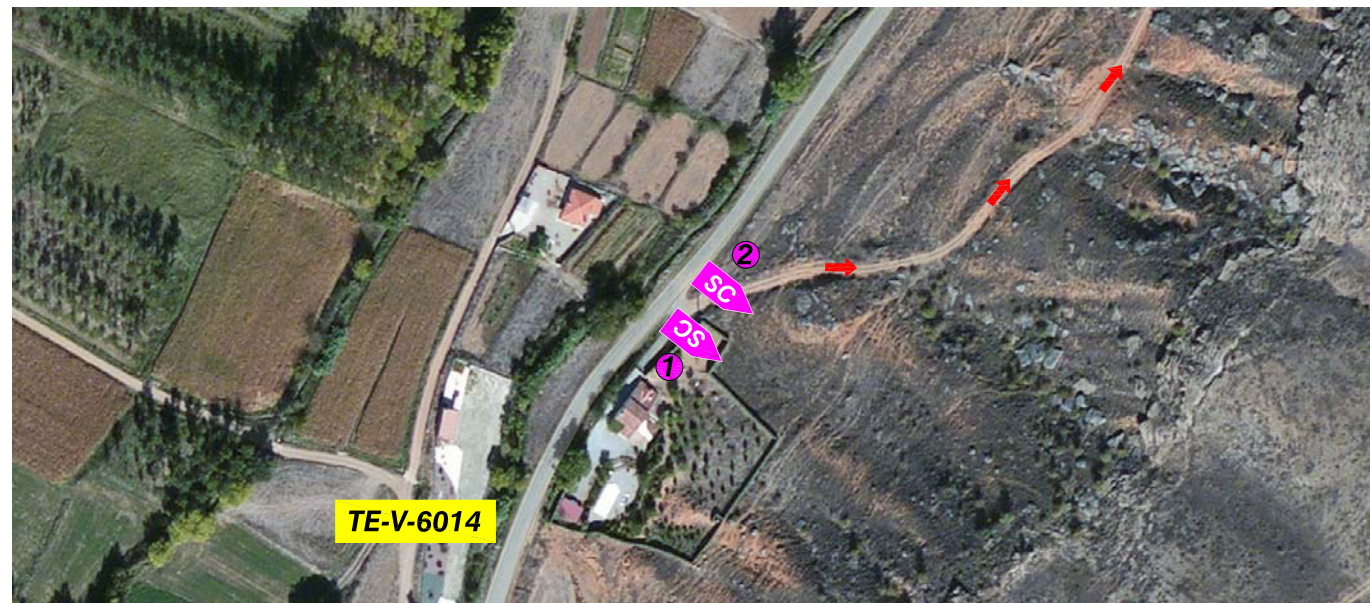
A continuación caminando y con cuidado de caídas seguiremos las indicaciones de cinco unidades de Hitos de Señalización (HS) que nos conducirán hasta la cumbre del vértice de Galiana donde se encuentra la trinchera corrida y el nido de ametralladoras que domina todo el valle.

Se ha destacado por albergar una cueva de ametralladoras aprovechando la orografía del terreno. Además cuenta con un refugio interior, lo que nos indica que era un punto de avistamiento estable, destacado en innumerables narraciones de la Batalla de Teruel. Tiene una visión estratégica importante del valle del río Turia en su camino hacia el Municipio de Villastar y Libros. A éste punto se accede desde las proximidades del municipio en su salida continuando hacia Cubla.



coordenadas del punto de señalización ① **30T 659023 4461680**

coordenadas del punto de señalización ② **30T 659027 4461688**



PRIMERA FOTO



SEGUNDA FOTO



TERCERA FOTO

SEÑALIZACION Y ACCESOS

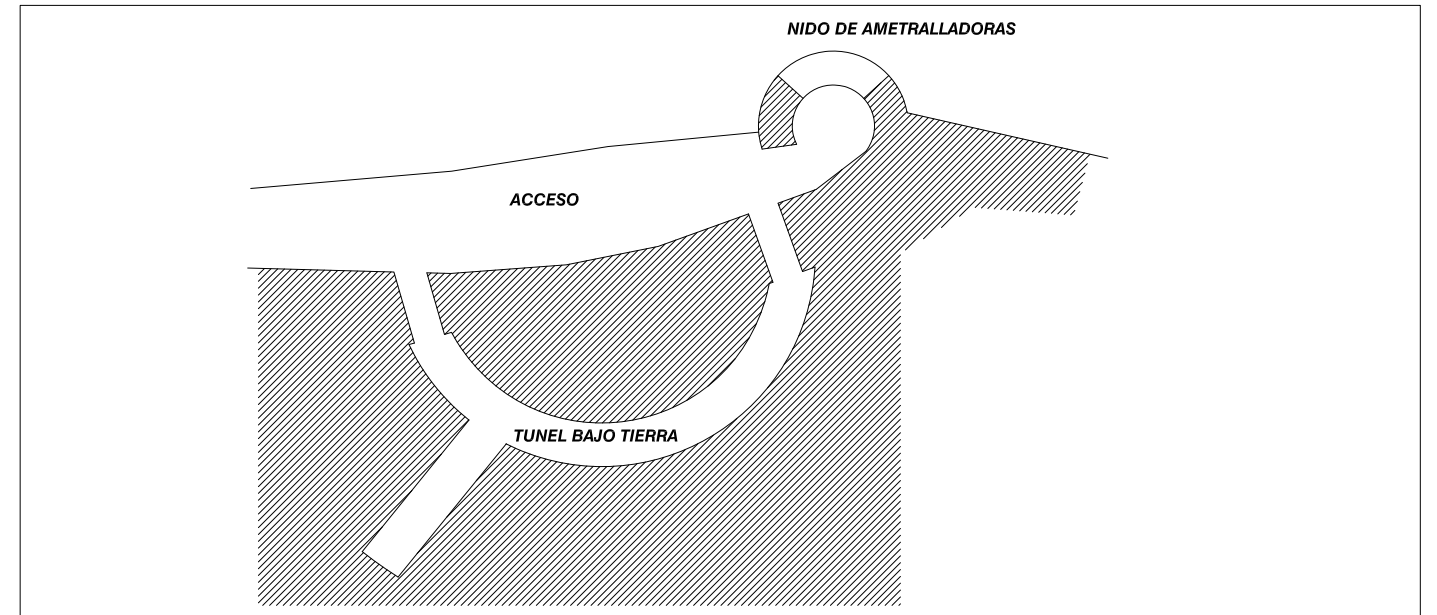
SC	SEÑALIZACION CARRETERAS
HD	HITO DE DIRECCION
HS	HITO DE SEÑALIZACION
Hi	HITO DE INFORMACION WEB
P	ZONA DE ESTACIONAMIENTO
—	SENDA A PIE

VILLASPESA **TE-V-6014**
VERTICIE GALIANA VIP-11.2

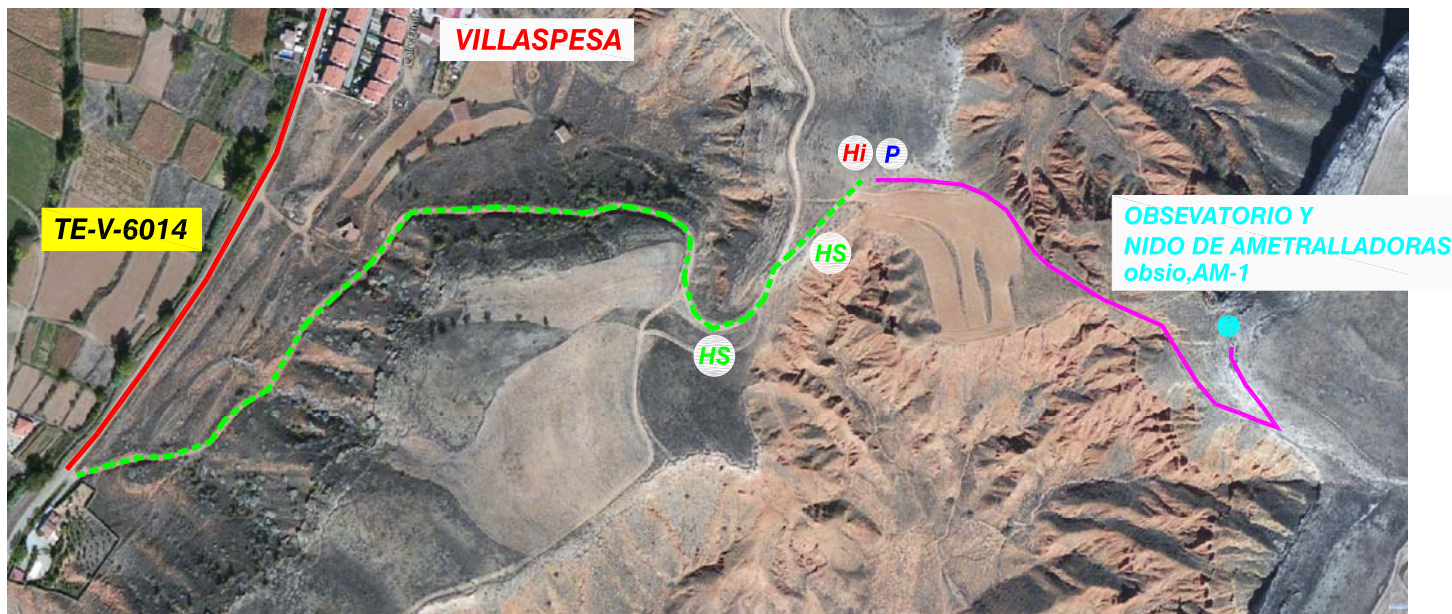




LOCALIZACION



ESQUEMA DE OBSERVATORIO Y NIDO DE AMETRALLADORAS



ACCESO

LOCALIZACION: 11 - VILLASPESA
 11.2 OBSERVATORIO Y NIDO DE AMETRALLADROAS
 observatorio y Nido de ametralladoras.....

LOCALIZACION Y CODIGOS

GLOSARIO

obsio OBSERVATORIO
 AM NIDO DE AMETRALLADORA

ACCESOS

- ESTACIONAMIENTO DEL VEHICULO
- CARRETERA ASFALTADA
- PISTA DE TIERRA EXISTENTE

VILLASPESA
 VERTICIE GALIANA VIP-11.2

