

2.1 Batería Fantasma

	Código	Altura	Coordenadas UTM-30	
2.1 BATERÍA FANTASMA	CAM-2.1			
Trincheras en pinar	T-1	1150 m	650772,27	4464322,45
Punto de observación artillera	Obsio-1	1160 m	650535,15	4464118,14
Trinchera alta (primer Vallejo)	T-2	1168 m	650655,40	4463942,31
ALJIBE (las eras)	A-3	1143 m	649877,86	4464398,92

A este punto de interés al que se llega por la carretera A-1513 de Teruel al Campillo, entrando en el municipio a mitad de la calle/carretera principal hay una señalización que nos dirige a la izquierda hacia el fondo del pueblo, donde ya nos encontraremos los caminos.

Con extremo cuidado en un vehículo convencional se puede llegar hasta la zona de parking a través de los caminos o pistas sin asfaltar, aunque aconsejamos mejor (4x4), ya que depende del estado del vial en el momento de realizar la ruta. Como no está muy alejado del municipio, también se puede hacer caminando.

En el trayecto que va desde el municipio hasta los diferentes vestigios por caminos hemos previsto señales direccionales tipo (HD) hasta llegar a la zona de estacionamiento (P), aquí situaremos un Hito de información web (HI) donde podrá informarse sobre el contenido histórico y gráfico entrando en www.batallate.es.

A partir de aquí caminando subiremos por el cortafuegos, a mitad del mismo y en su derecha podrá encontrar el punto de observación artillera, siguiendo hacia arriba y al coronar el pinar también a la derecha descubrirá la trinchera del pinar. Siga los hitos de señalización por las huellas de la batalla, o bien localice las mismas con las coordenadas descritas anteriormente.

Desde la zona habilitada para parking continuando por el camino hacia el fondo, bordeando el pinar y volviendo a subir por el siguiente camino hacia la derecha, a unos 300 m y a la derecha encontraremos otras trincheras.

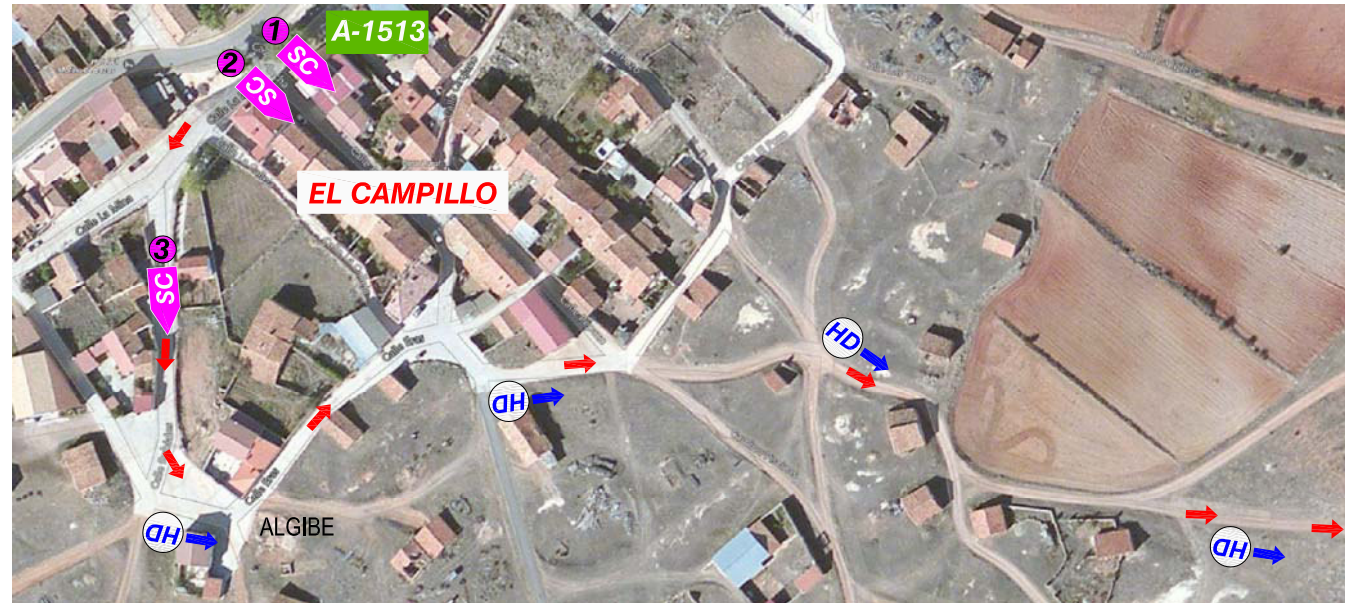
Este punto de interés se ha destacado por pertenecer a un conjunto de puestos artilleros gobernado por un observatorio (también destacado) que ordenaba tiro en diferentes puntos simulando la existencia de una gran batería. En la zona más elevada de éste pinar se alza una trinchera corrida cuya funcionalidad era la defensa del municipio de El Campillo. En el mismo municipio y como recorrido para llegar hasta la batería fantasma hemos dejado un antiguo aljibe que podemos observar.



coordenadas del punto de señalización ① **30T 649868 4464577**

coordenadas del punto de señalización ② **30T 649855 4464565**

coordenadas del punto de señalización ③ **30T 649828 4464519**



PRIMERA FOTO



SEGUNDA FOTO



TERCERA FOTO



SITUACION 1



SITUACION 2

SEÑALIZACION Y ACCESOS

SC	SEÑALIZACION CARRETERAS
HD	HITO DE DIRECCION
HS	HITO DE SEÑALIZACION
HI	HITO DE INFORMACION WEB
P	ZONA DE ESTACIONAMIENTO
—	SENDA A PIE

EL CAMPILLO **A-1513** BATERIA FANTASMA - CAM-2.1





LOCALIZACION



ESQUEMA DE PUNTO DE OBSERVACION



ACCESO

GLOSARIO

- T TRINCHERA
- OBSIO OBSERVATORIO

ACCESOS

- ESTACIONAMIENTO DEL VEHICULO
- CARRETERA ASFALTADA
- PISTA DE TIERRA EXISTENTE
- SENDA A PIE EXISTENTE

LOCALIZACION: 2 - EL CAMPILLO

2.1 BATERIA FANTASMA

CODIGO CAM-2.1

- Trincheras en pinar..... CODIGO T-1
- Punto de observación artillería..... CODIGO Obsio-1
- Trinchera alta (primer vallejo)..... CODIGO T-2

LOCALIZACIONES Y CODIGOS

EL CAMPILLO

BATERIA FANTASMA - CAM-2.1

