

3.2 Vertice Castellar

	Código	Altura	Coordenadas UTM-30	
3.2 VERTICE CASTELLAR (Herradura)	CAS-3.2			
Trincheras	T-1	1041 m	664509,03	4463638,09

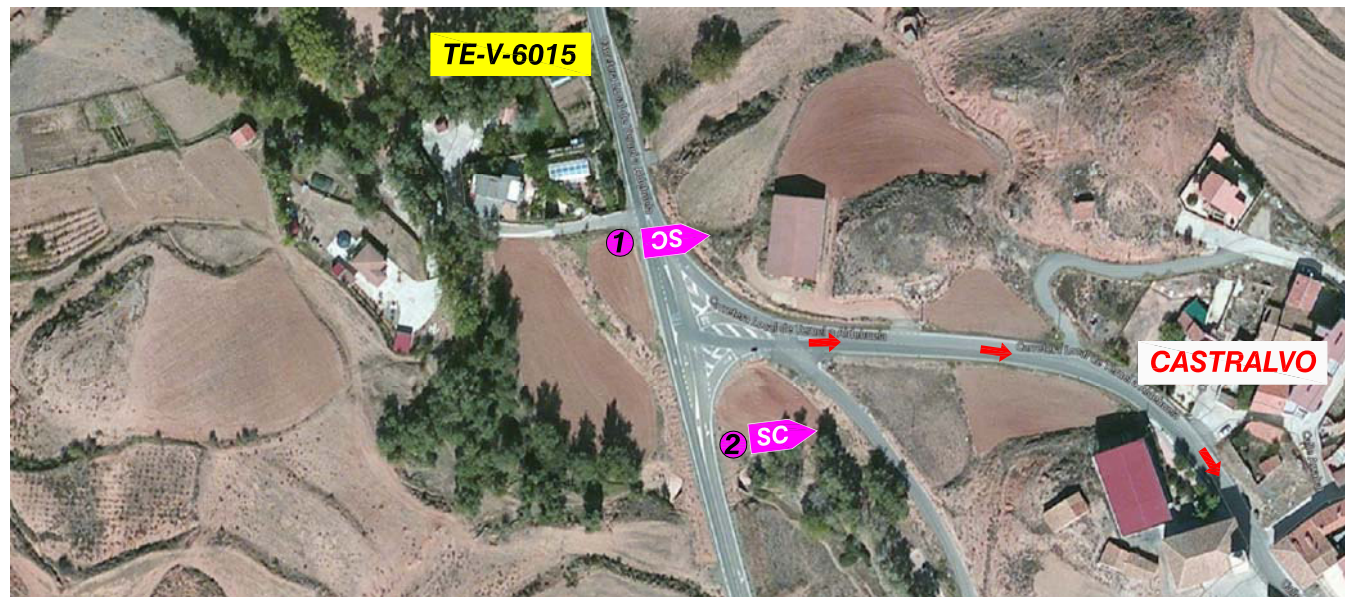
A este punto de interés se llega por la carretera TE-V-6015, de Teruel a Castralvo, casia a la salida de pueblo, al lado de las escuelas está la señalización de carretera que nos indica principio de los caminos que nos llevarán al vestigio, siguiendo las flechas sobre poste. Hasta la zona de parking se puede llegar con vehículo convencional, sería recomendable 4x4 sobre todo por el pequeño repecho último y la erosión de escorrentía que genera algún tipo de grieta en el camino.

Aquí está el hito de señalización de código donde podremos informarnos sobre el citado punto, a continuación seguiremos caminando, hay una senda marcada por las roderas de las motos en su lateral izquierdo, por el cual podemos llegar hasta la cima siguiendo el itinerario marcado por 3 hitos de señalización (HS). Toda la cumbre en su posición exterior está rodeada de trincheras realizadas en formaciones arcillosas.

Se ha destacado por ser un importante núcleo defensivo que además fue muy disputado por los dos bandos en variadas ocasiones, ya que tiene una configuración natural de arcilla en forma de herradura, lo que permite presentar un frente defensivo perimetral mientras que en la zona de abrigo, la tropa puede tener su campamento protegido. Toda la coronación de este vértice está rodeada de trincheras y pequeñas oquedades o cobijos de los combatientes. Se llega al mismo desde el propio municipio de Castralvo.



- coordenandas del punto de señalización ① **30T 663344 4463943**
- coordenandas del punto de señalización ② **30T 663374 4463906**
- coordenandas del punto de señalización ③ **30T 663703 4463678**



PRIMERA FOTO



SEGUNDA FOTO



TERCERA FOTO



CUARTA FOTO

SEÑALIZACION Y ACCESOS

	SEÑALIZACION CARRETERAS
	HITO DE DIRECCION
	HITO DE SEÑALIZACION
	HITO DE INFORMACION WEB
	ZONA DE ESTACIONAMIENTO
	SENDA A PIE

CASTRALVO **TE-V-6015**
 VERTICE CASTELLAR (Herradura) CAS-3.2

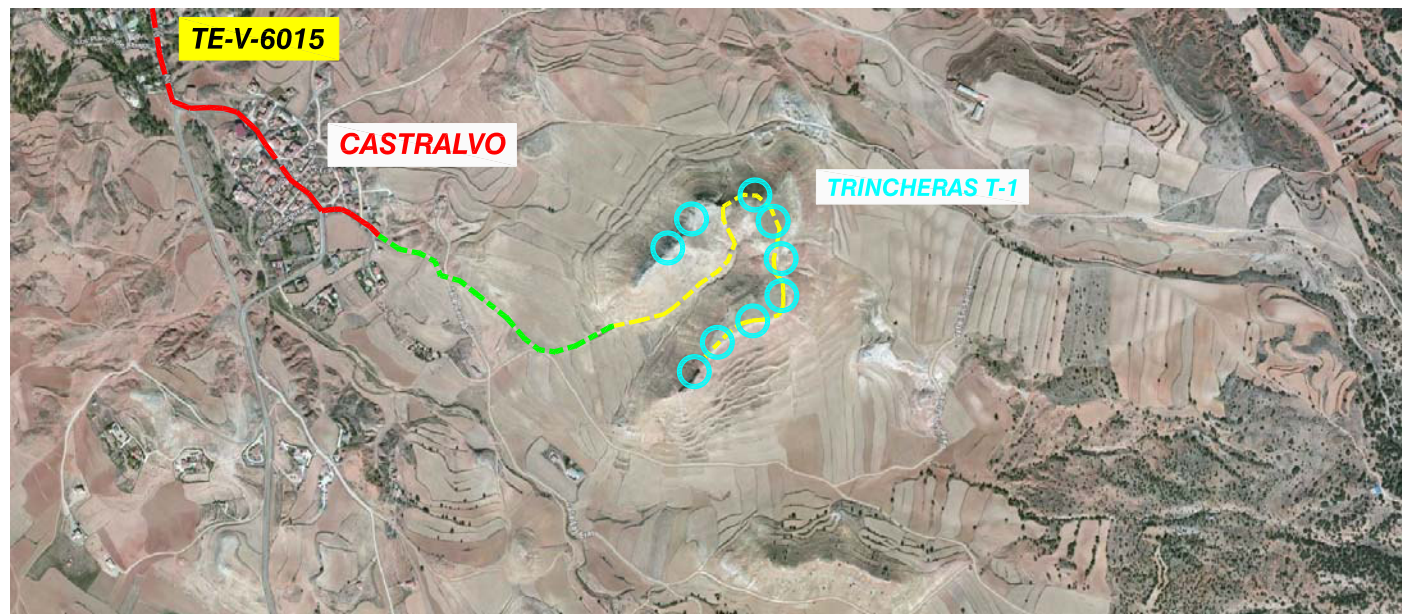




LOCALIZACION



VISTA AMPLIADA DEL EMPLAZAMIENTO



ACCESO

LOCALIZACION: 3 - CASTRALVO
 3.2 VERTICE CASTELLAR (Herradura) CODIGO CAS-3.2
 Trincheras..... CODIGO T-1

LOCALIZACIONES Y CODIGOS

GLOSARIO

T TRINCHERA

ACCESOS

- CARRETERA ASFALTADA
- PISTA DE TIERRA EXISTENTE
- SENDA A PIE EXISTENTE

CASTRALVO
 VERTICE CASTELLAR (Herradura) CAS-3.2

