

9.1 Alto de la Torana

	Código	Altura	Coordenadas UTM-30	
9.1 ALTO DE LA TORANA	VAL-9.1			
Lineas de trinchera (Trinchera continua)	TC-1	1264 m	666667,70	4472724,15
Polvorín	Pv-1	1262 m	666791,65	4472445,13
Puesto de mando	PC-1. COR		667084,05	4472503,09
Nido de ametralladoras (Bunker)	AM-1.COR	1263	666657,60	4472716,15

Este punto de interés tiene fácil acceso desde la Carretera Autonómica A-226 saliendo de Teruel y tomando dirección Cedrillas, casi al coronar el Alto de la Torana verán la señalización a la derecha que nos indican el camino por donde podemos acceder a los vestigios.

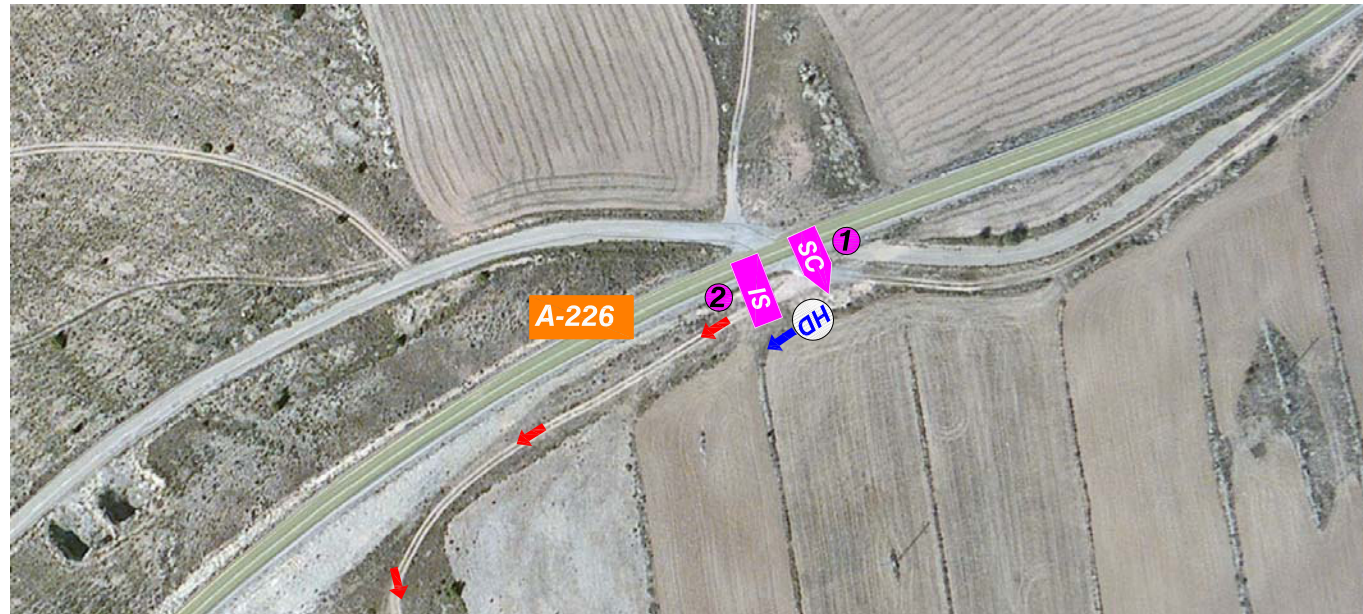
En la segunda zona de estacionamiento colocaremos el Hito de información web (HI). Caminando podremos ver este punto de interés que está cuajado de trincheras en todo el alto de la Torana. Lo primero que nos encontramos es un nido de ametralladoras que aunque pertenece a Corbalán por los límites entre municipios también podremos visitar. El resto siguiendo los 5 Hitos de señalización (HS) nos irá ordenando el recorrido para poder llegar a todos los vestigios de esta zona.

Se ha destacado por ser uno de los altos que dominan toda la Hoya de Teruel y por tanto punto estratégico importante. En estas colinas se estableció un campamento de tropa estable defensiva, es por ello que podemos ver innumerables trincheras en todas las direcciones, refugios, polvorines, puestos de mando y abrigos. También se da la circunstancia que en esta zona está el límite de la titularidad de Corbalán y Valdecebro. Concretamente un nido de ametralladoras realizado con hormigón protegido con cúpula y en perfecto estado se encuentra situado en Corbalán al lado de otros restos de trincheras.



coordenandas del punto de señalización ① **30T 666803 4472899**

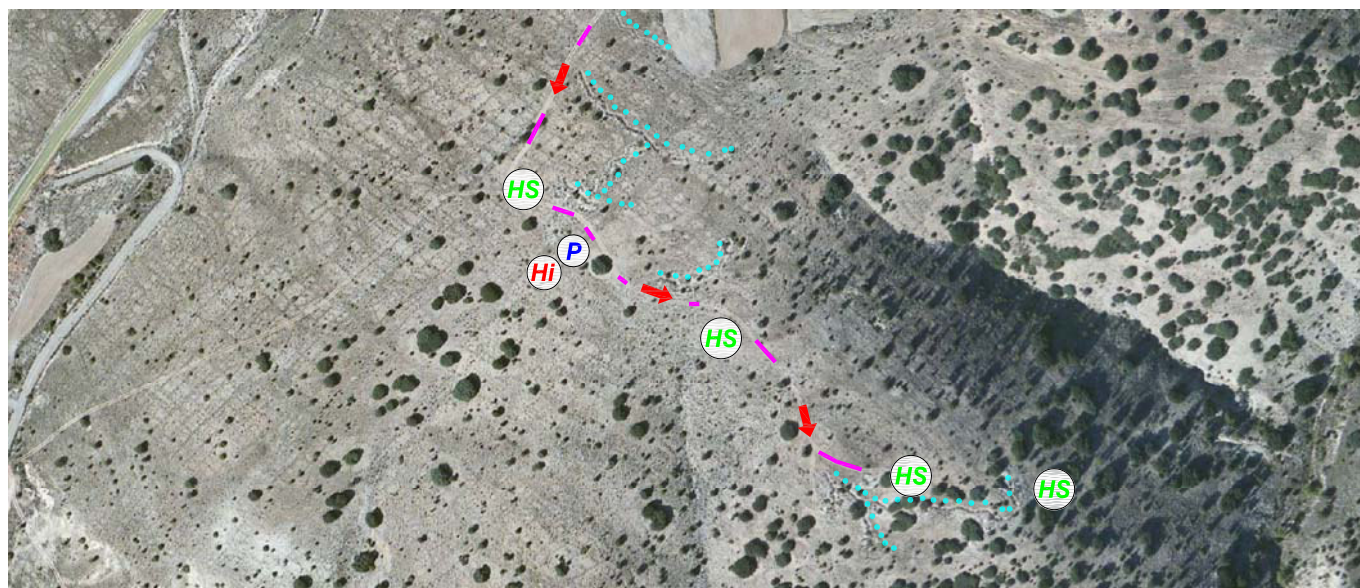
coordenandas del punto de señalización ② **30T 666786 4472893**



PRIMERA FOTO



SEGUNDA FOTO



TERCERA FOTO



LOCALIZACION DE TRINCHERAS



SITUACION

SEÑALIZACION Y ACCESOS

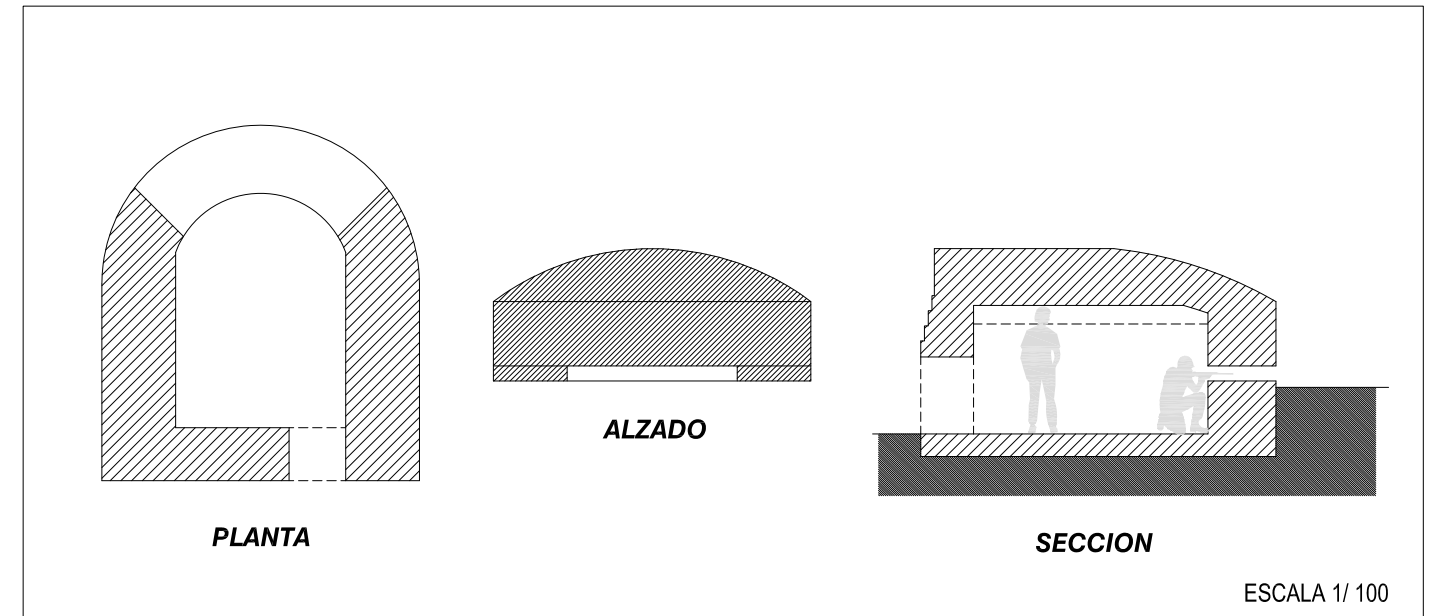
SC	SEÑALIZACION CARRETERAS
HD	HITO DE DIRECCION
HS	HITO DE SEÑALIZACION
Hi	HITO DE INFORMACION WEB
P	ZONA DE ESTACIONAMIENTO
—	SENDA A PIE

VALDECEBRO **A-226**
ALTO DE LA TORANA VAL-9.1

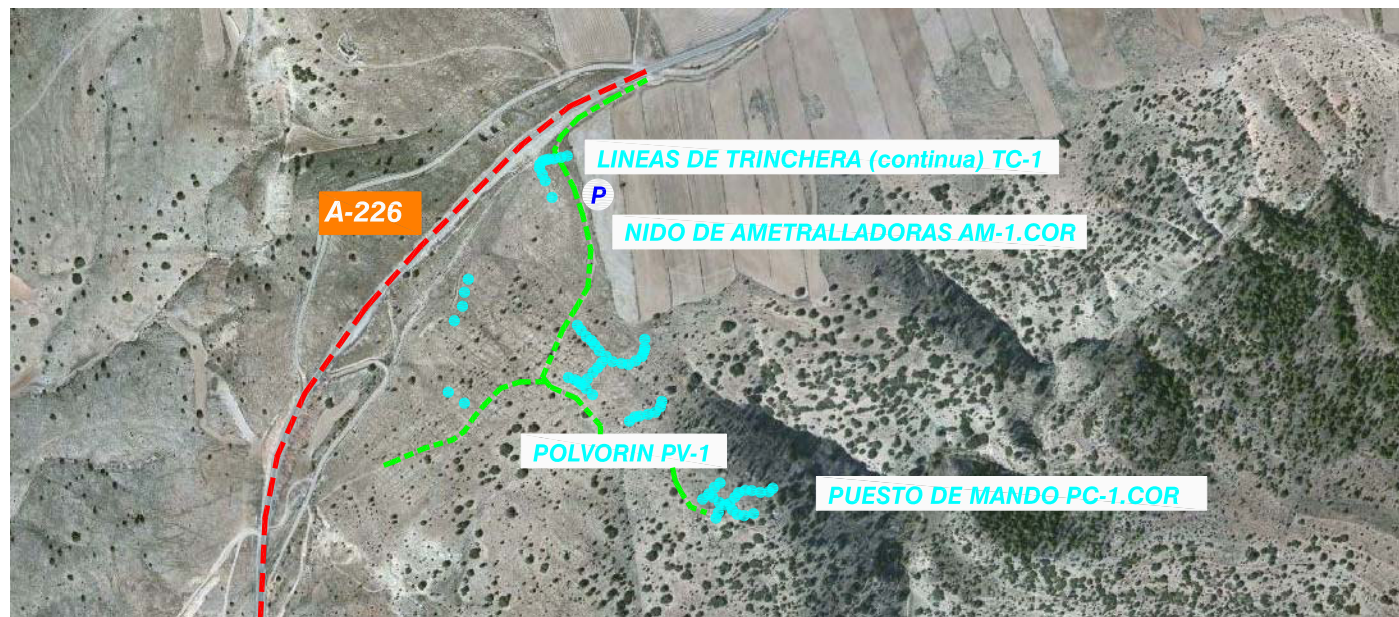




LOCALIZACION



NIDO DE AMETRALLADORAS



ACCESO



ZONA AMPLIADA

GLOSARIO

- TC TRINCHERA CORRIDA
- AM NIDO DE AMETRALLADORA
- PC PUESTO DE MANDO
- Pv POLVORIN

LOCALIZACION: 9 - VALDECEBRO

9.1 ALTO DE LA TORANA

- Lineas de trinchera (trinchera corrida)..... CODIGO TC-1
- Polvorin..... CODIGO PV-1
- Puesto de Mando..... CODIGO PC-1. COR
- Nido de ametralladoras (Bunker)..... CODIGO AM-1.COR

ACCESOS

- ESTACIONAMIENTO DEL VEHICULO
- CARRETERA ASFALTADA
- PISTA DE TIERRA EXISTENTE

VALDECEBRO
ALTO DE LA TORANA VAL-9.1

